

Die Weiterentwicklung der Erziehungsberatung im Kontext der Hilfen zur Erziehung

Tagung der Leiterinnen
und Leiter der Brandenburger
Erziehungsberatungsstellen

Potsdam, 3.11.2015

Weiterentwicklug der
EB im Kontext der HzE

bke

bke – Organigramm

§ 28 SGB VIII –
Erziehungsberatung

Inanspruchnahme

HzE nach Ländern

HzE BB

Kosten HzE

Weiterentwicklung HzE



Bundeskongferenz für Erziehungsberatung e.V.

Der unabhängige, bundesweite
und trägerübergreifende Fachverband
der Erziehungs- und Familienberatung

- sichert die Qualität der Erziehungsberatung
- fördert die fachliche Weiterentwicklung
- verleiht das bke-Qualitätssiegel

Weiterentwicklung der
EB im Kontext der HzE

bke

bke – Organigramm

§ 28 SGB VIII –
Erziehungsberatung

Inanspruchnahme

HzE nach Ländern

HzE BB

Kosten HzE

Weiterentwicklung HzE



bke – Organigramm

Weiterentwicklung der
EB im Kontext der HzE

bke

bke – Organigramm

§ 28 SGB VIII –
Erziehungsberatung

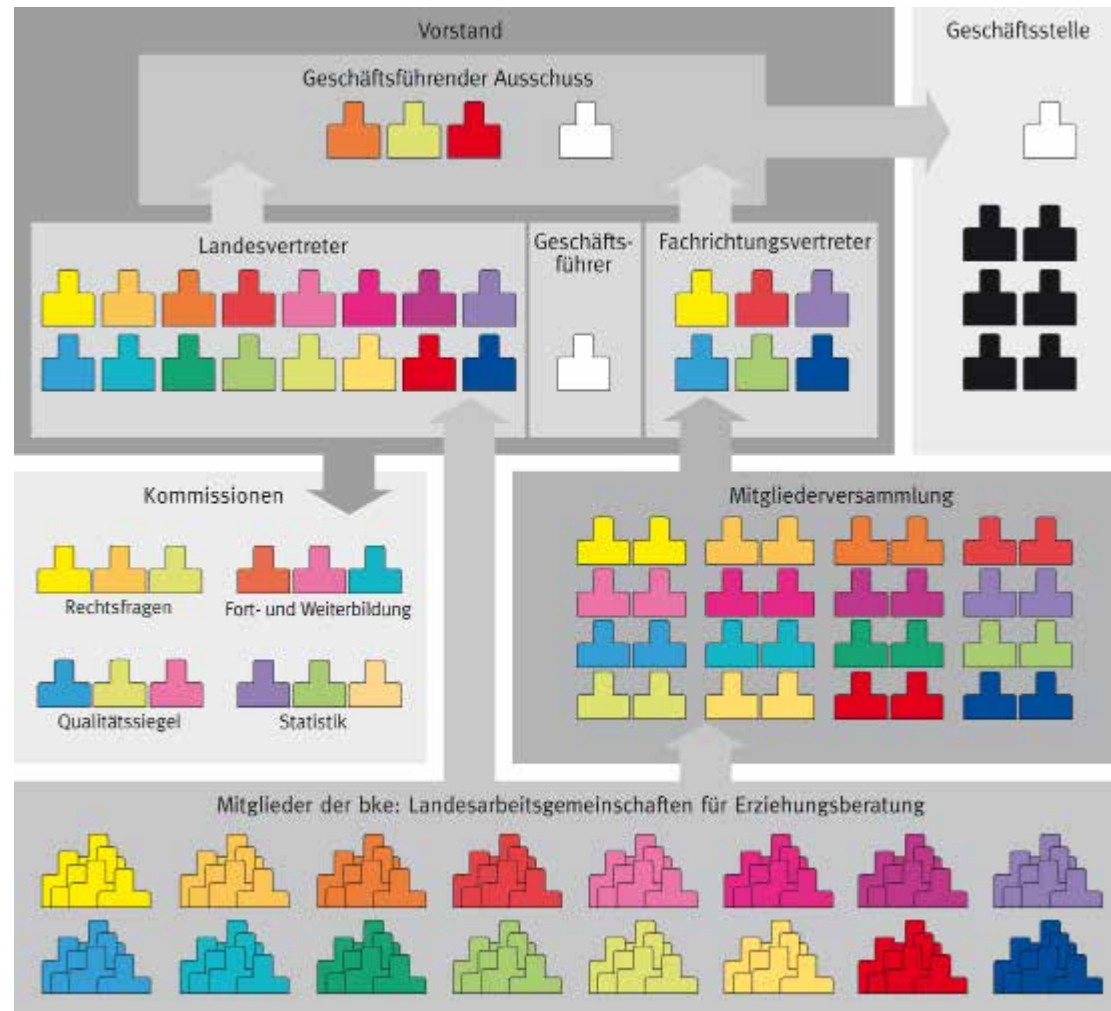
Inanspruchnahme

HzE nach Ländern

HzE BB

Kosten HzE

Weiterentwicklung HzE



Weiterentwicklug der
EB im Kontext der HzE

bke

bke – Organigramm

§ 28 SGB VIII –
Erziehungsberatung

Inanspruchnahme

HzE nach Ländern

HzE BB

Kosten HzE

Weiterentwicklung HzE



§ 28 SGB VIII – Erziehungsberatung

Erziehungsberatungsstellen und andere Beratungsdienste und -einrichtungen sollen Kinder, Jugendliche, Eltern und andere Erziehungsberechtigte bei der Klärung und Bewältigung individueller und familienbezogener Probleme und der zugrunde liegenden Faktoren, bei der Lösung von Erziehungsfragen sowie bei Trennung und Scheidung unterstützen. Dabei sollen Fachkräfte verschiedener Fachrichtungen zusammenwirken, die mit unterschiedlichen methodischen Ansätzen vertraut sind.

Weiterentwicklug der
EB im Kontext der HzE

bke

bke – Organigramm

§ 28 SGB VIII –
Erziehungsberatung

Inanspruchnahme

HzE nach Ländern

HzE BB

Kosten HzE

Weiterentwicklung HzE

Inanspruchnahme

• 1993 beendete Beratung	198.000
Beratungen bezogen auf 10.000 Minderjährige	111
• 2013 begonnene Beratungen	301.082
Beratungen bezogen auf 10.000 Minderjährige	218

Quelle: Informationen für Erziehungsberatungsstellen 1/2014



Hilfen zur Erziehung nach Ländern (2012)

Weiterentwicklung der
EB im Kontext der HzE

bke

bke – Organigramm

§ 28 SGB VIII –
Erziehungsberatung

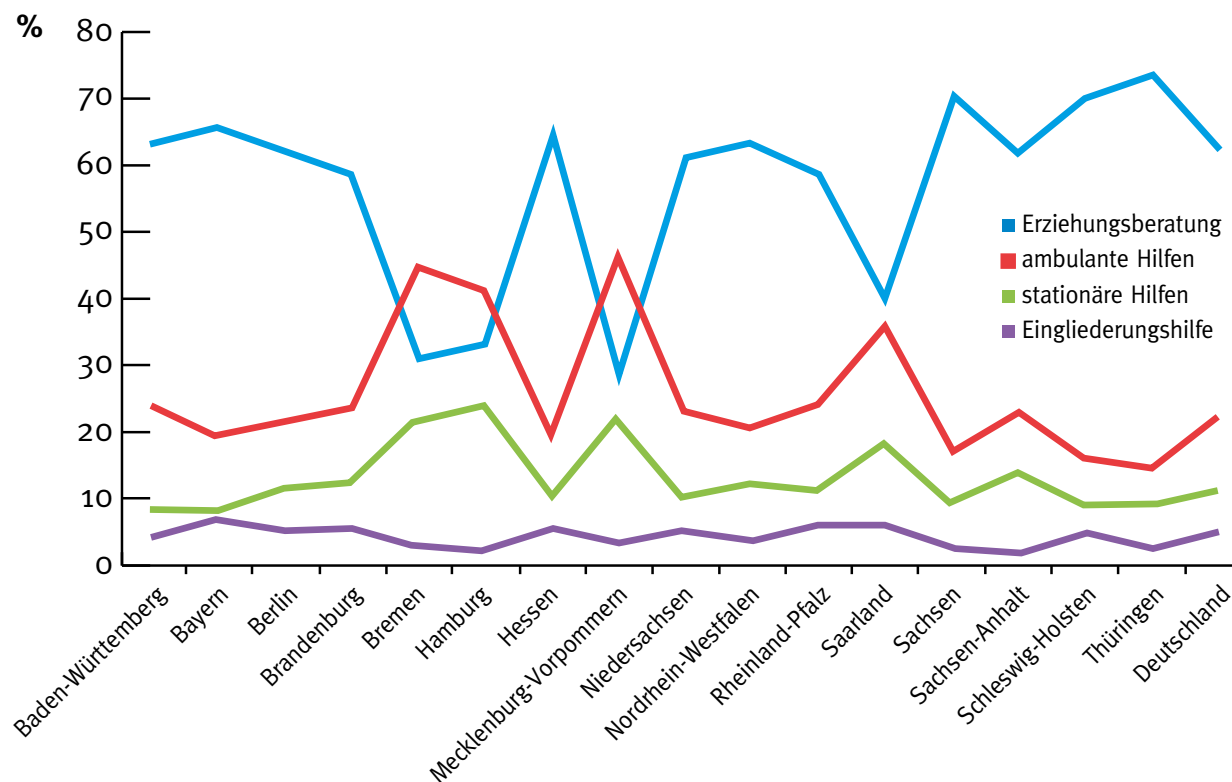
Inanspruchnahme

HzE nach Ländern

HzE BB

Kosten HzE

Weiterentwicklung HzE



Quelle: Informationen für Erziehungsberatungsstellen 1/2014

Hilfen zur Erziehung Brandenburg (2012) in %

Weiterentwicklung der
EB im Kontext der HzE

bke

bke – Organigramm

§ 28 SGB VIII –

Erziehungsberatung

Inanspruchnahme

HzE nach Ländern

HzE BB

Kosten HzE

Weiterentwicklung HzE

	EB	ambulant	stationär	Eingliederungshilfe
Brandenburg	58,6	23,7	12,5	5,2
Deutschland	62,4	22,0	11,1	4,6



Quelle: Informationen für Erziehungsberatungsstellen 1/2014

Kosten der Hilfen zur Erziehung 2009

Weiterentwicklung der EB im Kontext der HzE

bke

bke – Organigramm

§ 28 SGB VIII – Erziehungsberatung

Inanspruchnahme

HzE nach Ländern

HzE BB

Kosten HzE

Weiterentwicklung HzE

Hilfeart	Kosten je Fall (EUR)
Andere Hilfen zur Erziehung	23.192
Erziehungsberatung ^{1,2}	1.036
Soziale Gruppenarbeit	9.250
Erziehungsbeistand/ Betreuungshelfer	7.779
SPFH	7.183
Tagesgruppe	43.594
Vollzeitpflege	50.314
Heimerziehung	81.064
ISE	29.377

¹ Für die Erziehungsberatung sind die Kosten je beendeter Beratung ausgewiesen.

² Für die Erziehungsberatung liegen die tatsächlichen Kosten aufgrund der Eigenmittel der freien Träger höher, nämlich bei ca. 1.300 EUR (siehe: Memorandum, Kosten 1, S. 51; Menne u.a. 2006, S. 270). Hier sind nur die Ausgaben der Träger der öffentlichen Jugendhilfe für Erziehungsberatung berücksichtigt.

Quelle: Memorandum zur Zukunft der Erziehungsberatung, S. 53

Weiterentwicklung der Hilfen zur Erziehung

Weiterentwicklung der
EB im Kontext der HzE

bke

bke – Organigramm

§ 28 SGB VIII –
Erziehungsberatung

Inanspruchnahme

HzE nach Ländern

HzE BB

Kosten HzE

Weiterentwicklung HzE

Schlagworte:

- Niederschwelligkeit
- Sozialraum
- Inklusion
- Prävention
- Evaluation
- Vernetzung an den Schnittstellen der Systeme
- Steuerung

Weiterentwicklung der
EB im Kontext der HzE

bke

bke – Organigramm

§ 28 SGB VIII –
Erziehungsberatung

Inanspruchnahme

HzE nach Ländern

HzE BB

Kosten HzE

Weiterentwicklung HzE

Vielen Dank für Ihre Aufmerksamkeit.

